

Legenda:

PRZEGRODY PIONOWE

- P.0.1. ŚCIANY FUNDAMENTOWE**
- żelbeton wylewany łącznie z płytą
 - masa bitumiczna
 - polimocznik wg technologii
- P.0.2. COKÓŁ BUDYNKU**
- żelbet
 - masa bitumiczna
 - styropian EPS 100 - 12cm
 - siatka zbrojąca na zaprawie klejowej
 - warstwa gruntująca
 - tynk mozaikowy (kolorystyka wg rys. elewacji)
- P.1.1. ŚCIANA ZEWNĘTRZNA - STYROPIAN GR.15CM**
- tynk silikonowy
 - warstwa gruntująca
 - siatka zbrojąca na zaprawie klejowej
 - styropian EPS 80 - 15cm
 - pustak ceramiczny - 25cm
 - tynk gipsowy 1,0 cm
- P.1.2. ŚCIANA ZEWNĘTRZNA - STYROPIAN GR.40CM**
- tynk silikonowy (kolorystyka wg rys. elewacji)
 - warstwa gruntująca
 - siatka zbrojąca na zaprawie klejowej
 - styropian EPS 80 - 40cm - na podkonstrukcji drewnianej kotwionej do ściany zewnętrznej
 - pustak ceramiczny - 25cm
 - tynk gipsowy
- P.1.3. ŚCIANA ZEWNĘTRZNA - STYROPIAN GR.10CM - DREWNO**
- deska elewacyjna na podkonstrukcji drewnianej
 - styropian XPS 100 - 10cm
 - pustak ceramiczny - 25cm
 - tynk gipsowy
- P.1.4. ŚCIANA ZEWNĘTRZNA - STYROPIAN GR.35CM + DREWNO**
- deska elewacyjna
 - styropian EPS 80 - 35cm - na podkonstrukcji drewnianej kotwionej do ściany zewnętrznej
 - pustak ceramiczny - 25cm
 - tynk gipsowy 1,0 cm
- P.1.5. ŚCIANA ZEWNĘTRZNA - ATTYKA**
- tynk silikonowy (kolorystyka wg rys. elewacji)
 - warstwa gruntująca
 - siatka zbrojąca na zaprawie klejowej
 - styropian EPS 80 - 15/40cm
 - pustak ceramiczny - 25cm
 - styropian EPS 80 - 5cm
 - membrana dachowa
- P.1.6. ŚCIANA MIĘDZY SEGMENTAMI**
- pustak ceramiczny 19 cm
 - tynk gipsowy 1,0 cm
- P.2.1. ŚCIANA DZIAŁOWA**
- tynk gipsowy 1,0 cm
 - pustak ceramiczny 11,5
 - tynk gipsowy 1,0 cm
- P.2.2. ŚCIANA DZIAŁOWA 19cm**
- tynk gipsowy 1,0 cm
 - pustak ceramiczny 19
 - tynk gipsowy 1,0 cm

uwagi: projekt budowlany służy w szczególności do uzyskania decyzji o pozwoleniu na budowę jakiegokolwiek zmiany w projekcie wymagają zgody projektanta
 wszystkie elementy konstrukcyjne wykonać zgodnie z projektem konstrukcji
 instalacje wewnętrzne wykonać zgodnie z projektami branżowymi
 dokumentację należy traktować łącznie, tzn. wszystkie rysunki + opis
 wykonać zgodnie ze sztuką budowlaną, obowiązującymi przepisami i wymaganiami producenta
 w przypadku stwierdzenia jakichkolwiek błędów w dokumentacji należy bezzwłocznie powiadomić projektanta

jednostka projektowa:
FORMA S.C. T. Bilewicz, R. Kuberski
 ul. Żelazna 11
 40 - 851 Katowice
 KUBERSKI

dokumentację wykonano przy pomocy programu ArchiCAD , licencja nr 10-6025254

niniejsze opracowanie stanowi dzieło autorskie i podlega ochronie zgodnie z ustawą z dnia 4 lutego 1994 r. o prawie autorskim i prawach pokrewnych, Dziennik Ustaw z 2000 r. Nr 80 poz. 904

adres:
 Mysłowice, ul. Mikołowska/Janowska; dz. nr fr. 3174/20, fr. 3164/8

nazwa:
 Budowa 12 budynków jednorodzinnych w zabudowie szeregowej i bliźniaczej z wewnętrznym układem komunikacyjnym, niezbędną infrastrukturą oraz z wewnętrznymi instalacjami gazu wraz z odcinkami przewodzonymi w ziemi w Mysłowicach przy ul. Mikołowskiej/Janowskiej.

skala:
 1:75
 poziom:

projektant:
 mgr inż. arch. Radosław Kuberski

faza:
PB

specjalność:
 architektura

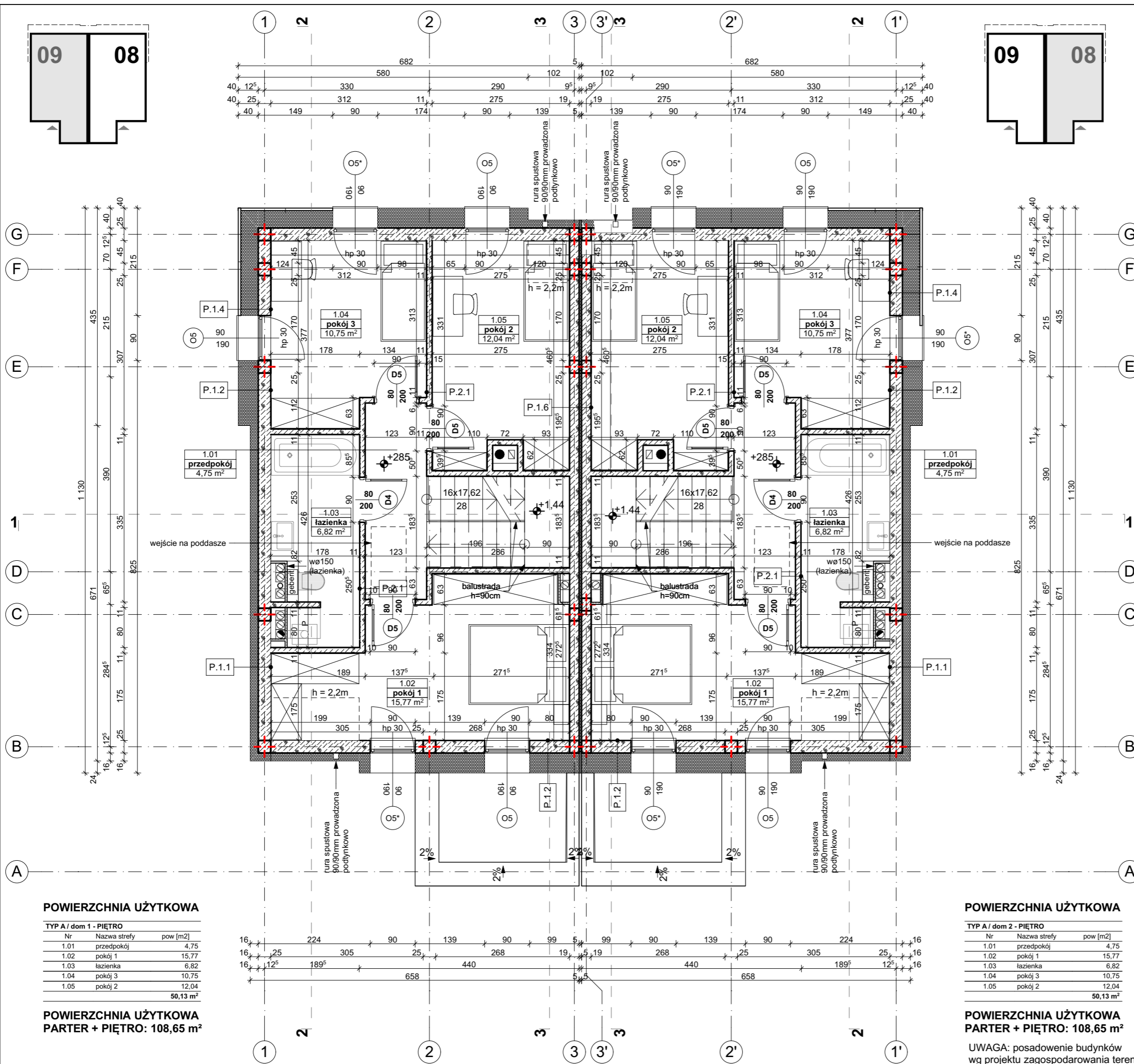
nr uprawnień:
 55/08/SŁOKK/II

data:
 07.2017r.

podpis:

nr rys:
 A1 03

tytuł:
TYP A / rzut I piętra



POWIERZCHNIA UŻYTKOWA

TYP A / dom 1 - PIĘTRO		
Nr	Nazwa strefy	pow [m2]
1.01	przedpokój	4,75
1.02	pokój 1	15,77
1.03	łazienka	6,82
1.04	pokój 3	10,75
1.05	pokój 2	12,04
		50,13 m²

POWIERZCHNIA UŻYTKOWA PARTER + PIĘTRO: 108,65 m²

POWIERZCHNIA UŻYTKOWA

TYP A / dom 2 - PIĘTRO		
Nr	Nazwa strefy	pow [m2]
1.01	przedpokój	4,75
1.02	pokój 1	15,77
1.03	łazienka	6,82
1.04	pokój 3	10,75
1.05	pokój 2	12,04
		50,13 m²

POWIERZCHNIA UŻYTKOWA PARTER + PIĘTRO: 108,65 m²

UWAGA: posadowienie budynków wg projektu zagospodarowania terenu